



ROPE ACCESS

SEA_{sr.l.} INTERVENTI SU FUNE



Chi siamo?

Un'impresa edile specializzata nell'esecuzione di interventi su fune, che mette in primo piano la qualità delle lavorazioni eseguite, la sicurezza dei propri operatori, e la piena soddisfazione dei clienti.

La **Rope Access** nasce nel 2009 dalla passione per le innovazioni del giovane titolare, Simone Conti, affiancato dall'attuale socio Alessandro Basile.

Negli anni in cui si credeva che le lavorazioni edili eseguite "a regola d'arte" potessero essere svolte soltanto usando i ponteggi o le piattaforme elevatrici, abbiamo creato una piccola impresa artigiana, che ha eseguito per 10 anni **Interventi su Fune** come alternativa economica e sicura ai sistemi convenzionali di lavoro in quota, mantenendo **standard qualitativi elevati, sicurezza e prezzi competitivi.**

Alla fine del 2018, con l'enorme diffusione dei lavori su fune, stanchi di vedere "grandi imprese" aggredire il mercato puntando sul marketing a discapito della sicurezza e della qualità delle lavorazioni, **stanchi di essere identificati come acrobati**, abbiamo deciso di strutturarci e costituire una società in grado di eseguire lavorazioni edili ed interventi su fune con tutte le **competenze trasversali** che il settore richiede: dalla maestria nell'esecuzione manuale del lavoro, alle tecniche affinate per l'accesso e la progressione su fune, dall'esecuzione degli ancoraggi alla competenza nell'organizzazione del cantiere, dalla scelta dei materiali più idonei per ogni specifica lavorazione fino alla gestione delle pratiche amministrative e burocratiche.

Nella convinzione che i clienti debbano pretendere lavorazioni eseguite a regola d'arte, con passione e rispetto delle normative, nasce la **SEA SRL.**

L'impiego di **maestranze** altamente specializzate ed **equamente retribuite**, il rispetto dei **diritti dei lavoratori** e delle **normative sulla sicurezza**, la corretta esecuzione tecnica delle nostre lavorazioni e la conseguente **soddisfazione dei clienti**, sono i nostri obiettivi primari.

Sicurezza

Tecnici altamente qualificati e procedure operative studiate per garantire la sicurezza in ogni intervento.



I nostri interventi sono coperti da specifica **polizza Rc** per le lavorazioni in quota su fune.

Per ogni intervento, un tecnico redige un piano operativo di sicurezza ad hoc, nel quale sono indicate le fasi delle lavorazioni, le modalità operative e le procedure attuate per garantire la vostra e la nostra sicurezza.

La nostra azienda, prima dell'inizio della lavorazioni, fornisce sempre: visura camerale aggiornata, Durc regolare, visite mediche e corsi di formazione di tutti i lavoratori presenti

in cantiere. Utilizziamo **solo ancoraggi certificati**, che vengono testati effettuando una prova di estrazione con attrezzatura specifica dedicata.

Le attrezzature e i dispositivi di protezione individuale che utilizziamo sono certificati con i più elevati standard qualitativi al mondo.

In ogni cantiere sono sempre presenti: cassetta e kit di primo soccorso, estintori e kit di emergenza per l'eventuale evacuazione degli operatori.

Qualifiche

Formazione, attrezzature e dispositivi di sicurezza in costante aggiornamento.

- Corso di formazione teorico pratico per lavoratori addetti ai sistemi di posizionamento e accesso mediante funi (Ai sensi dell'allegato XXI del d.lgs. n°81 del 9 aprile 2008 e del d.lgs. n°106 del 3 agosto 2009).
- Corso di formazione teorico pratico per preposti con funzione di sorveglianza dei lavoratori addetti ai sistemi di accesso e posizionamento mediante funi (Ai sensi dell'allegato XXI del d.lgs. n°81 del 9 aprile 2008 e del d.lgs. n°106 del 3 agosto 2009).
- Corso per il corretto uso dei DPI sulle superfici inclinate.
- Corso di formazione teorico pratico e patente pal rilasciata da ipaf per condurre ed utilizzare piattaforme aeree categorie 1b-3a-3b (statici a braccio-mobili verticali-mobili a braccio).
- Corso di formazione in materia di sicurezza ed igiene sui luoghi di lavoro (Art. 36 e 37 del d.lgs. n°81 del 9 aprile 2008).
- Corso per l'installazione e la manutenzione di linee vita verticali e orizzontali.
- Corso di primo soccorso.
- Corso antincendio ed evacuazione.



Interventi su fune

I servizi che proponiamo hanno in comune il mezzo con il quale vengono eseguiti: le funi.

Le tecniche che utilizziamo hanno origine dall'alpinismo e dalla speleologia, standardizzate e studiate per garantire la massima sicurezza.

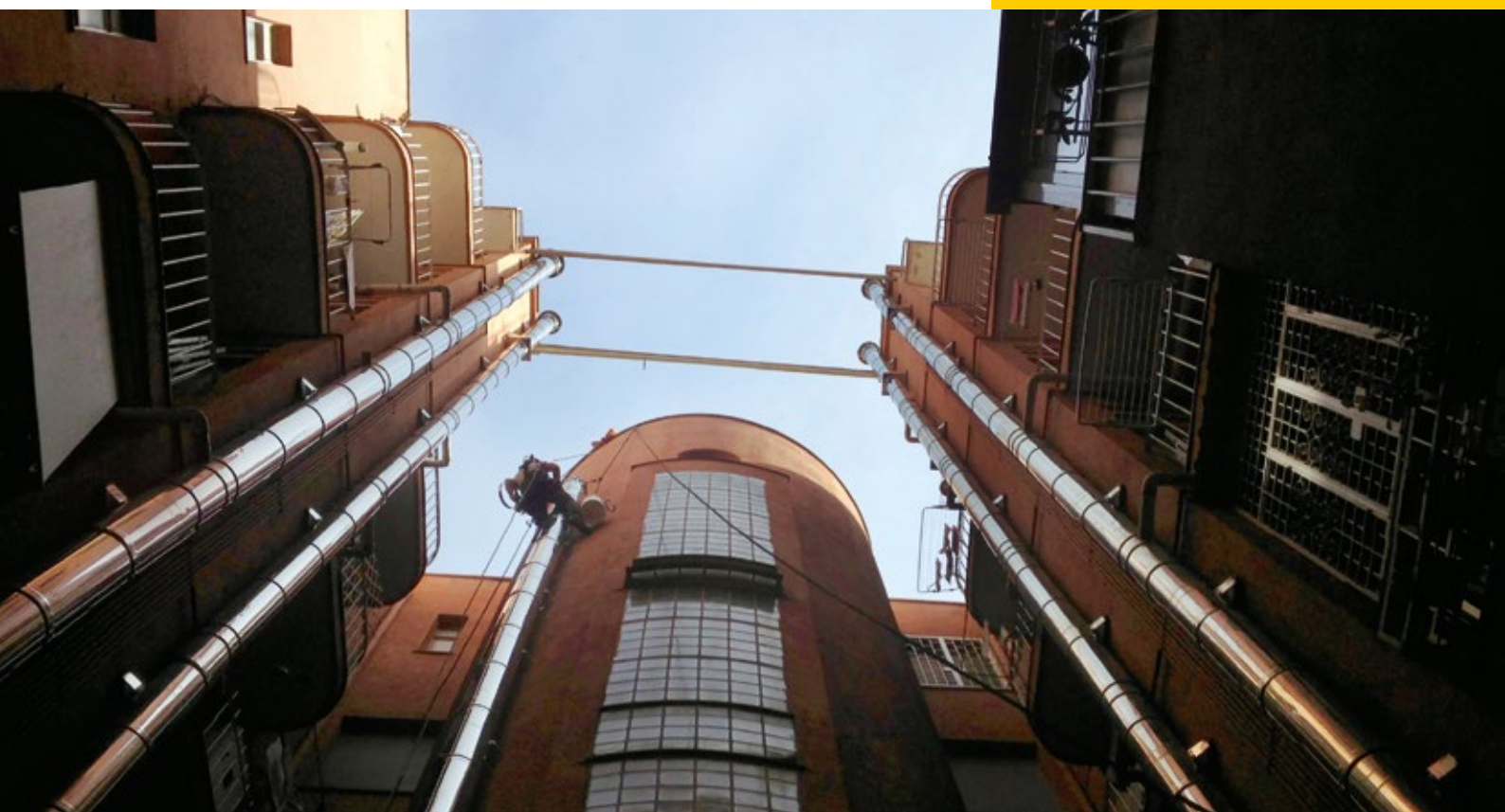
Il posizionamento e le lavorazioni avvengono utilizzando tutti i dispositivi di protezione individuali necessari a garan-

tire la nostra e la vostra sicurezza: ancoraggi ambientali, ad espansione o resinati, doppie funi semistatiche (di lavoro ed emergenza), discensori, dispositivi anticaduta con dissipatori, maniglie per la progressione e bloccanti.

Usando le funi possiamo arrivare ovunque, velocemente e in sicurezza, mantenendo standard qualitativi elevati e minimizzando i costi.

Tecniche

Modalità operative derivate dall'alpinismo e dalla speleologia, applicate e riadattate al contesto urbano e industriale.





I nostri servizi

Una vasta gamma di lavorazioni eseguite su fune: installazioni, manutenzioni, pulizie e ispezioni.



- Rimozione di intonaco e calcestruzzo pericolante, messa in sicurezza degli stabili;
- Ripristino parziale e completo di muratura, intonaci e tinta di facciate, cornicioni, balconi e frontalini;
- Ripristino calcestruzzo e consolidamenti;
- Pulizia, ripristino, rifacimento e realizzazione di grondaie, pluviali, lastrici solari, tetti in legno e tettoie;
- Pulizie e disinfezioni con acqua a pressione;
- Rifacimento e ripristino guaine bituminose e impermeabilizzazioni;
- Installazione e manutenzione discendenti e tubature;
- Installazione, manutenzione e pulizia di canne fumarie e camini;
- Pronto intervento;
- Installazione e riposizionamento antenne, insegne e cartelli pubblicitari;
- Installazione parapetti temporanei e scale a gabbia;
- Progettazione, installazione e certificazione di linee vita e dispositivi anti caduta;
- Ispezioni e misurazioni in quota con filmati e foto ad alta risoluzione;
- Pulizia di vetri, vetrate continue, marmo, pietra, calcestruzzo e metalli;
- Sigillature di vetri e infissi;
- Interventi su impianti elettrici e idraulici;
- Installazioni pannelli fotovoltaici;
- Installazione sistemi per allontanamento volatili.
- Assistenza alle aziende per i lavori in altezza.



REVISIONE TETTO E GRONDAIE - MINISTERO DEI BENI CULTURALI ISTITUTO SAN MICHELE - ROMA



RIMOZIONE DEL PERICOLANTE



PULIZIA CHIOSTRINA INTERNA



RIMOZIONE DEL PERICOLANTE





RIMOZIONE INCRUENTA COLONIA API

INSTALLAZIONE RETE ANTI PICCONI



INSTALLAZIONE LINEA VITA E RIPRISTINO TOTALE COPERTURA





MANUTENZIONE COPERTURA



Sistemi anti caduta

Linee vita

Le coperture dei fabbricati civili ed industriali, oltre ai casi di interventi di manutenzione straordinaria, necessitano continuamente di manutenzioni, ispezioni o semplicemente di pulizia, richiamando figure professionali molto diverse (dal muratore all'antennista), troppo spesso abituate ad intervenire senza usare dispositivi di sicurezza individuale.

“Non esistono coperture sicure, né porzioni di copertura più sicure delle altre: l'operatore può cadere inciampando, scivolando o semplicemente perdendo l'equilibrio!”

I regolamenti provinciali, le leggi regionali e il D.Lgs. 81/2008 hanno introdotto una serie di disposizioni atte a garantire un maggior livello di sicurezza nell'esecuzione di lavori temporanei in quota, introducendo l'obbligo di adottare adeguati dispositivi anti caduta sulle coperture.

*Sistemi contro le cadute dall'alto,
dalla progettazione alla realizzazione,
pronti per essere utilizzati*





Sulle coperture degli edifici civili ed industriali di nuova costruzione, o sui cui vengano eseguiti interventi di rifacimento o manutenzioni programmate, **devono essere previsti adeguati punti di ancoraggio strutturale**, progettati ed eseguiti in modo che gli interventi possano avvenire in condizioni di sicurezza per gli operatori.

I sistemi anti caduta che installiamo e certifichiamo sono progettati e realizzati per essere impiegati efficacemente su qualsiasi tipo di copertura, grazie alla possibilità di scegliere tra i vari tipi di ancoraggio: strutturale, di estremità ed intermedio, in modo da poter soddisfare ogni esigenza e permettere l'esecuzione in sicurezza dei lavori in quota.

Rope Access - Sea s.r.l., avvalendosi di un team di figure professionali altamente specializzate si occupa di tutte le fasi della realizzazione del sistema anti caduta: progettazione preliminare, relazione di calcolo, fornitura e posa in opera degli ancoraggi, prove di estrazione, certificazione e consegna della linea vita corredata di manuale d'uso, pronta per essere utilizzata.



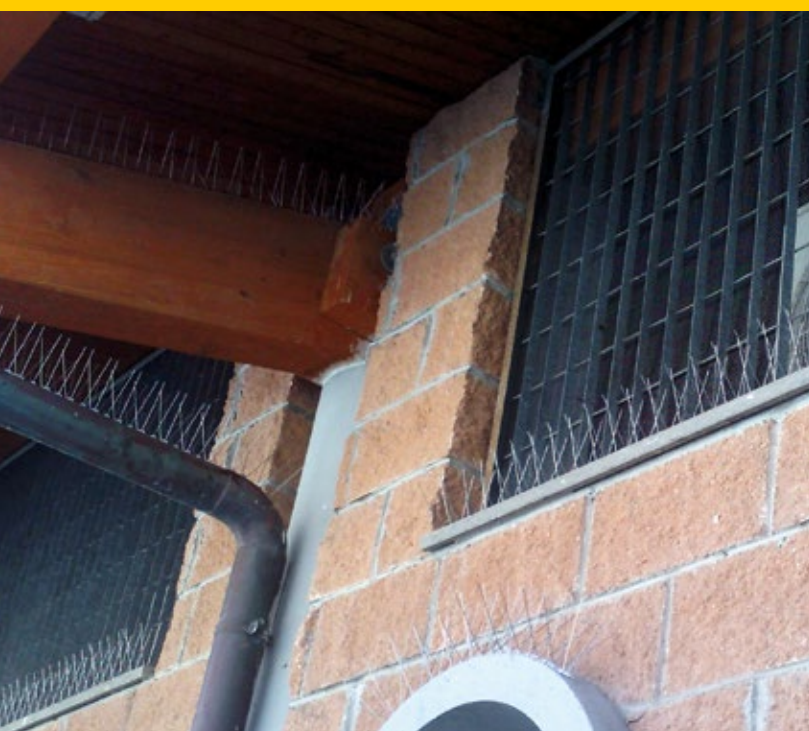


Allontanamenti **volatili**

Gli interventi di allontanamento volatili che proponiamo si basano su una visione ecologica delle problematiche ambientali legate alla presenza di volatili molesti negli agglomerati urbani, cioè su una visione d'insieme di tutte le interazioni tra Uomo e volatili nelle città.

Il metodo integrato che utilizziamo si basa sull'applicazione delle migliori tecnologie presenti sul mercato, finalizzate ad ottenere:

- risultati definitivi;
- totale incruenza verso i volatili;
- sicurezza nei luoghi di lavoro;
- costi contenuti;
- massima rapidità di esecuzione delle installazioni;
- rispetto delle strutture architettoniche ed urbane interessate.



DISSUASORI meccanici a spilli

I Dissuasori meccanici a spilli hanno lo scopo di evitare che i volatili si posino, realizzino nidi e sporchino con le loro deiezioni. Si possono applicare su cornicioni, tubature esterne, grondaie, lampade esterne, lampioni, con risultati molto efficaci ed incruenti. Possono essere fissati indifferentemente con collanti silicologici, viti autofilettanti, rivetti e tasselli, a seconda delle superfici interessate.

Disponibili in varie forme e materiali (dissuasore in polycarbonato, dissuasore in rame, dissuasore in acciaio) si adattano a molteplici applicazioni.

RETI anti intrusione

Le reti hanno lo scopo di impedire l'ingresso dei volatili, in luoghi dove potrebbero facilmente posarsi o nidificare (terrazzi, chiostrine, sottotetti, ecc.).

Grazie a questo sistema, l'accesso a tutte le superfici d'appoggio verrà impedito e i volatili saranno costretti a rifugiarsi e nidificare altrove.

Le reti sono invisibili, resistenti e rappresentano un ottimo deterrente per ogni specie di volatile molesto.

Costruite in materiale leggero e

flessibile, sono trattate per resistere ai raggi UV ed agli agenti atmosferici.

Vengono fissate, alle aperture che si desiderano chiudere, con l'ausilio di corde di tensione in acciaio inox, a loro volta ancorate con dei tasselli e tese tramite tenditori meccanici.

Possono essere posizionate su ogni genere di apertura e vengono prodotte in polietilene, rame e acciaio con maglie di dimensioni diverse a seconda della specie che si intende allontanare.



LINEE elettrificate



Le linee elettrificate, come i dissuasori, hanno lo scopo di evitare che i volatili possano posarsi, realizzare nidi e sporcare con le loro deiezioni.

Sono dei sistemi controllati da centraline elettroniche che distribuiscono scariche elettriche con un amperaggio inferiore alla soglia di danneggiamento dei volatili.

Sono composte da due tondini in metallo che corrono paralleli, posizionati e bloccati da supporti in materiale plastico, a loro volta

fissati con tasselli, silicone, rivetti o viti (a seconda della superficie sulla quale si opera) e successivamente collegati alla centralina elettronica che mantiene costante la tensione elettrica.

Questo impianto ha un grande potere deterrente, ed è uno dei sistemi più efficaci per dissuadere ogni specie di volatile molesto, con un impatto estetico minimo; per questo motivo viene utilizzato spesso su monumenti, statue e strutture di importanza artistica.

Tree climbing

Il tree climbing è un insieme di tecniche di arrampicata sugli alberi che consente di accedere alla chioma e spostarsi al suo interno senza l'utilizzo di mezzi convenzionali di elevazione, utilizzando tecniche di progressione, posizionamento e discesa su fune, tutto con la massima sicurezza.

Potature ed abbattimenti controllati di piante ad alto fusto, utilizzando tecniche di arrampicata su fune

Usando le funi è possibile raggiungere anche gli spazi più remoti della chioma, ed eseguire quindi le operazioni di potatura e ancoraggio nei punti adatti a garantire il benessere e la tutela della pianta, non essendo condizionati dalla scarsa mobilità delle piattaforme elevatrici.

Una buona potatura può permettere di rimuovere fino al 20% della vegetazione senza che la bellezza dell'albero sia alterata. L'effetto finale è armonioso e sano, la pianta appare integra, benché più leggera e soprattutto più sicura.



I nostri servizi

- Valutazioni strutturali e perizie;
- Potature alberi ad alto fusto, ornamentali e da frutta;
- Abbattimenti controllati;
- Consolidamenti ed ancoraggi;
- Rimozione nidi di processionaria;
- Rimozione pigne;
- Potatura delle palme;
- Estirpazione rampicanti.



Obbiettivi della potatura

La potatura di alberi ad alto fusto non è un lavoro da giardinieri o vivaisti, affidare questi lavori soltanto ad arboricoltori esperti e opportunamente formati significa scegliere qualità, sicurezza e risparmio.



- Aumentare la sicurezza;
- Mantenere l'albero morfologicamente e fisiologicamente sano;
- Aumentare la luminosità al suolo;
- Mantenere ed eventualmente migliorare la bellezza estetica;
- Far sì che gli interventi delle potature abbiano nel tempo intervalli sempre maggiori, (es. 1^a potatura nel 2016, 2^a potatura 2019, 3^a potatura 2025, etc.) per ottimizzare le spese.
- Trasformare la spesa degli interventi di potatura in investimenti in sicurezza, salute, e miglioramento dell'estetica.





ROPE ACCESS - SEA S.R.L.

VIA MONTE NEVOSO 84 - 00141 ROMA

CELL. +39 329 9536603 - 327 9570842

WWW.ROPEACCESS.IT

INFO@ROPEACCESS.IT

P.IVA 15022521007